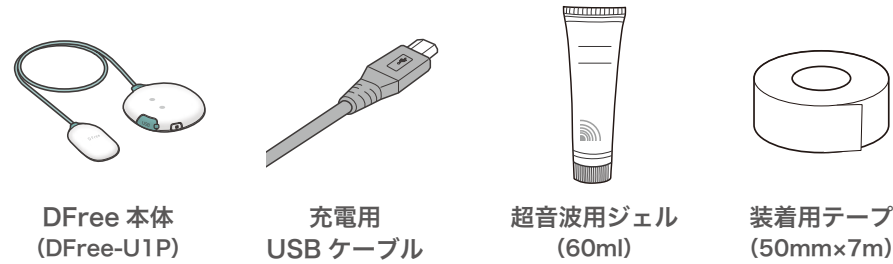


製品情報



製品名：DFree-U1P

製品仕様	
大きさ	本体部：W83 × D80 × H33(mm) センサー部：W53 × D35 × H12(mm)
重さ	本体部：73g センサー部：13g
電源	内蔵リチウムイオン電池
動作時間	約 24 時間(満充電には約 4 時間必要)
付属品	超音波用ジェル、装着用テープ
通信方式	Bluetooth® 4.1

よくあるご質問

●アプリはどの機種でも対応できますか？

下記 iOS 端末にのみ対応しております。

【iPhone】 iPhone5 以降 【iPod】 iPod touch 6th Gen 以降 【iPad】 iPad5、iPad Air、iPad mini2、iPad Pro 以降

※iOS は Ver.10 以上にアップデートしていただく必要があります。 ※Android 端末への対応は 2018 年 9 月以降を予定しています。

●購入後にデータが取れなかった場合はどうなりますか？

使用方法などに間違いがないか、まずは弊社問い合わせ窓口まで一度お問い合わせください。正しい装着方法や使用方法をお伝えしますので再度お試しください。それでも改善されない場合は返金の対応をさせていただきます。詳しい返金方法については右記と下記をご確認ください。

返金について

- ①同梱されているもの一式 (DFree 本体・USB ケーブル・ジェル・テープ・取扱説明書・小箱) を揃えてください。
- ②返金希望の申し出以前に一度でも装着・使用方法などについてお問い合わせください。
- ③お届け日より 14 日以内に問い合わせ窓口まで返金希望の旨の電話連絡をお願いいたします。
- ④上記②、③の内容を弊社が確認後、登録アドレス宛に送られる返金申請フォームに 10 日以内にご回答をお願いいたします。

返金までの流れ

1. 装着 アプリの装着ガイドにしたがって装着してください。
2. データが取れない場合 装着方法や使用方法については FAQ をご確認ください。
3. 問い合わせ FAQ を確認してもわからない場合は問い合わせ窓口までお電話にてお問い合わせください。
4. 再装着 再度、装着し、数日間データが取れるか、確認してください。
5. それでもデータが取れない場合 上記の返金条件を確認し問い合わせ窓口までお電話ください。返金条件を満たす方にご返金します。

その他、ご不明点がある場合は <https://triplew.zendesk.com/> を参照ください

ご購入方法

右記サイトからご購入いただけます <https://personal.dfree.biz/>

医療監修：鈴木基文（東京通信病院泌尿器科部長）

【略歴】

平成 7 年 3 月	浜松医科大学医学部 卒業	平成 21 年 8 月	同 講師
平成 17 年 3 月	東京大学大学院医学系研究科 修了(医学博士)	平成 26 年 5 月	東京通信病院泌尿器科 部長(心得)
平成 17 年 4 月	東京大学 泌尿器科 助手	平成 27 年 4 月	同 部長

D free Personal

トイレのタイミングを
事前にお知らせ！
個人向け排尿予測デバイス
DFree



製造元

トリプル・ダブリュー・ジャパン株式会社

〒150-0031 東京都渋谷区桜丘町 2-9 第一カサビル 1 階

🏠 <https://dfree.biz> ✉ sp-jp@www-biz.co

☎ 050-3205-0810 受付時間：10:00～17:00
月～金(祝日、年末年始は除く)

TripleWが
目指すこと

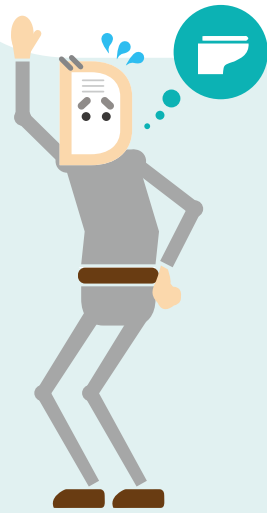
「排尿に関する悩みをもつすべての人に
安心して毎日を過ごしてもらいたい！」

DFree がトイレのタイミングをお知らせすることで、準備に時間がかかる車椅子の方やお年寄りはもちろん、排尿に関する悩みをもつすべての人々が安心して外出でき、元気に日常生活を送ることができる世界の実現を目指しています。

こんなお悩みがある方に

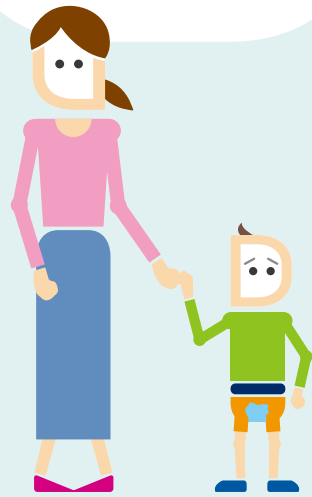
漏らしそうになる

急に我慢できないくらい強い尿意を感じて漏らしそうになったことがある方



漏らしてしまう

尿意を感じた時にはトイレに間に合わず漏らしてしまったことがある方



おしっこが近い

漏らすのが心配で頻繁にトイレに行くようになった方



尿意がわからない

病気や事故が原因で尿意を感じなくなってしまった方



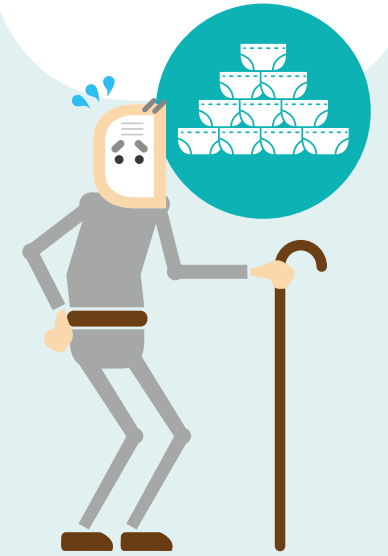
外出が不安

尿意がいつ来るかわからず、不安で外出できなくなった方



オムツに頼りたくない

尿漏れや失禁は心配けどまだオムツを履きたくない方



利用者の声

外出の意欲が出た

DFree
利用前

外出をしてもトイレのタイミングがわからず、トイレの不安から水分を取ることができず、外出を楽しむことができなかった。



DFree
利用後

取得したデータから、水分を取っても2~3時間は尿を溜められることがわかり、外出を楽しめるようになった。

70代女性

トイレトレーニングのきっかけに

DFree
利用前

障害を持つ子供のトイレのタイミングがわからず、これまではオムツで対応をしていた。



DFree
利用後

諦めていたトイレでの排泄のため、トイレトレーニングに家族で取り組むきっかけになった。

30代女性

外出時のトイレも安心

DFree
利用前

事故で尿意を感じなくなり導尿を行っているが、タイミングがわからず、外出時などの不安が大きい。



DFree
利用後

排尿のタイミングがわかりやすくなったので、外出先でもトイレの準備に焦ることがなくなった。

40代男性

夜間のトイレも安心

DFree
利用前

80代の父の介護をしているが、夜間にトイレのために父が一人でベッドから起き出してしまい、度々、転倒があった。



DFree
利用後

夜間トイレに連れて行くタイミングがわかったことで父が一人で起き出して転倒することがなくなった。

50代男性

アプリ機能



おしっこのタイミングをお知らせ

おしっこのタイミングを事前に検知し、お手持ちのスマートフォンに専用アプリからお知らせします。



尿のたまり具合を表示

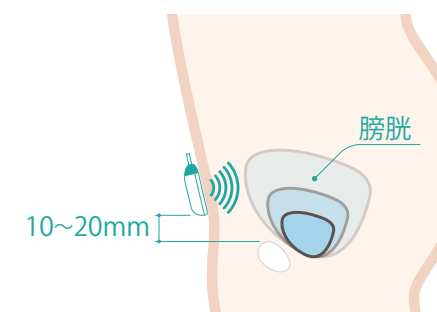
装着中はご自宅でも外出中でも、スマートフォンにてリアルタイムで尿のたまり具合を確認できます。



排尿ログの確認・分析

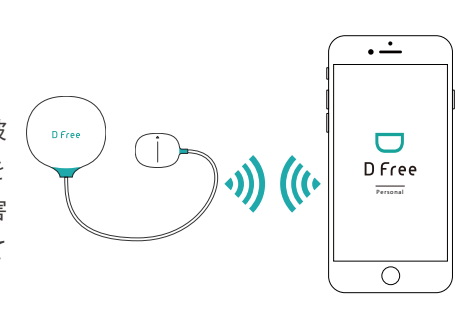
排尿の記録をつけ、過去の排尿傾向を振り返ることで、ご自身のトイレに行くまでの平均時間などを把握できます。

DFreeの仕組み



超音波で膀胱の膨らみを計測

エコー検診と同じ超音波を使用し膀胱の変化を捉えます。人体には無害な超音波なので安心してご利用いただけます。



スマートフォンと連動

本体はスマートフォンに無線で直接接続するため複雑なネットワーク環境がなくてもすぐにご利用いただけます。

※下記のような方はデータが取れない可能性があります※

- ・下腹部の脂肪が厚い方
- ・下腹部の皮膚が極度に弛んでいる方
- ・尿をためることが出来ない方
- ・下腹部に大きな手術痕のある方
- ・肌の赤み・かぶれの発生によって利用が再開できない方
- ・未就学児などの小さなお子さま
- ・妊娠中の方
- ・犬や猫などの動物